

## 02 - Minerais de Mn do Morro da Mina (Conselheiro Lafaiete – MG)

<http://gmga.com.br/minerais-de-mn-do-morro-da-mina-conselheiro-lafaiete-mg/>

*Pablo Henrique Costa dos Santos, José Diogo de Oliveira Lima, Marcondes Lima da Costa.*

A jazida de manganês do Morro da Mina (Figura 1A) situa-se no município de Conselheiro Lafaiete – MG. O minério faz parte da Formação Lafaiete, de idade Paleoproterozóica. Esta Unidade é constituída por anfibolitos, anfibólio-xistos na base e por granada-biotita, anfibólio-granada-biotita-xistos no topo, aos quais se intercalam, subordinadamente, xistos quartzo-feldspáticos. Entre ambas ocorre camada de rochas manganíferas, de espessura extremamente variável, com uma média de 20 m, formadas principalmente por rodocrosita, espessartita e tefroita, que constituem o protominério sílico-carbonático do minério manganês (Candia & Girardi 1979), que hoje, após a exaustão do minério oxidado supergênico, se tornou o minério principal.

Em 19 de maio de 1983, uma amostra do minério de manganês da mina “Morro da Mina” foi coletada por Mauricio Rangel. Na ocasião, a mesma foi classificada como “rodonita”, intercalada com um mineral placoso não identificado, e doada ao Museu de Geociências (armário 34, amostra número 0020). Este trabalho buscou confirmar a ocorrência de rodonita e identificar o mineral placoso descrito pelo doador. Os dois minerais presentes na amostra foram analisados separadamente por Difratomia de Raios X (equipamento Bruker D2 Phaser – Laboratório de Mineralogia, Geoquímica e Aplicações-IG/UFPA).

Macroscopicamente, o material doado se apresenta como um agregado placoso de cor rosada (Figura 1B), com o qual se associa subordinadamente, um mineral marrom escuro de mesmo hábito (Figura 1C). Os difratogramas mostram que o mineral de cor rosada na verdade não corresponde à rodonita, mas sim a um polimorfo denominado de piroxmangita (Figura 2D) de composição  $MnSiO_3$ . Já o mineral marrom que ocorre entre as placas de piroxmangita é a caryopilita,  $(Mn,Mg)_3(Si_2O_5)(OH)$  (Figura 2E).

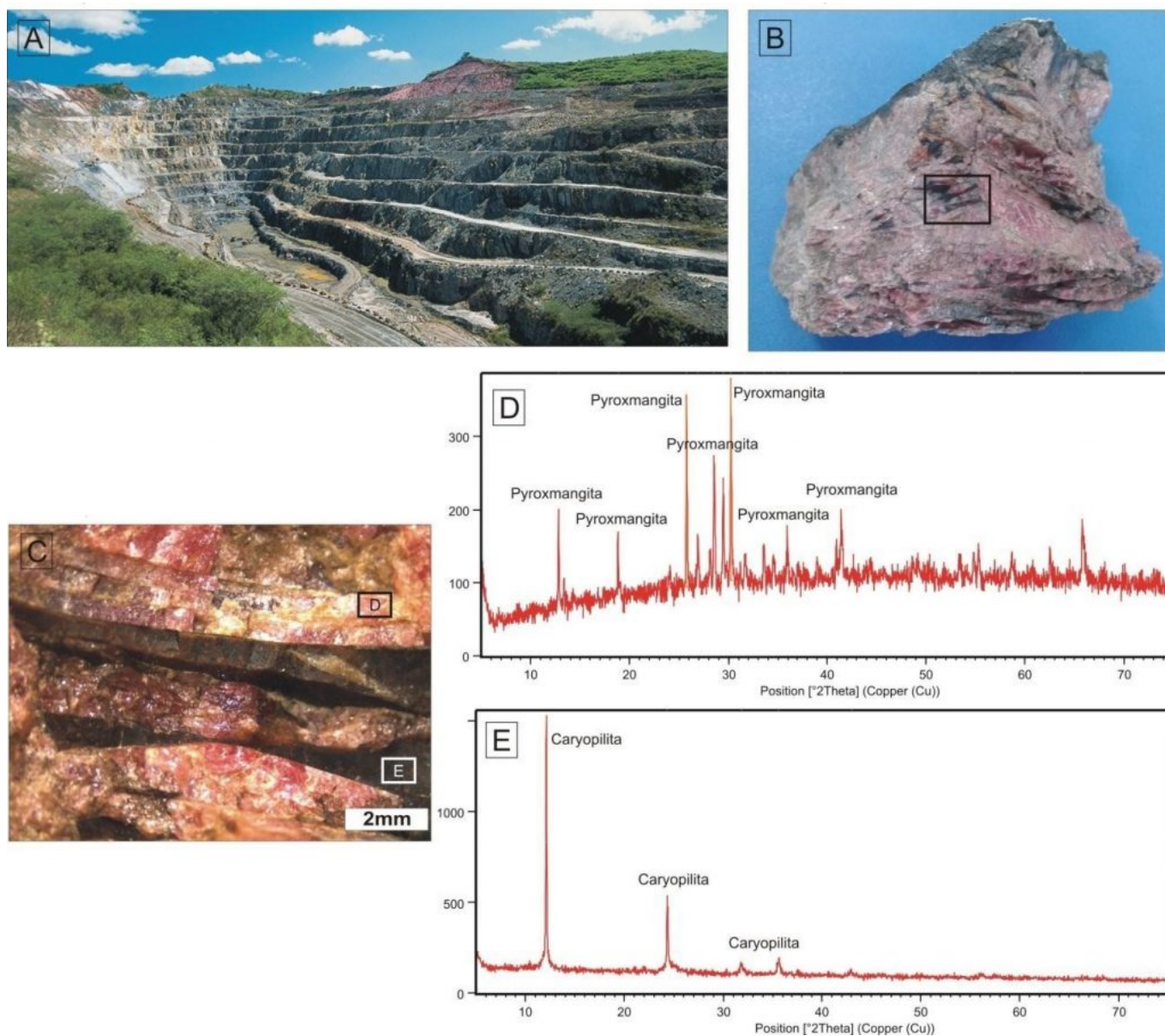


Figura 1. Mina do Morro da Mina – Conselheiro Lafaiete – MG (A); amostra de minério de manganês proveniente da mesma mina e doada por Maurício Rangel ao acervo do Museu de Geociências (B); Detalha mesoscópico do minério, no qual se observa a intercalação de pyroxmangita com caryopilita (C), de acordo com os difratogramas (D e E).

## REFERÊNCIA

Candia, M. A. F.; Girardi, V. A. V.. 1979. The Lafaiete Formation at Morro da Mina, Lafaiete District, Minas Gerais: Metamorphic Aspects. Boletim IG, Instituto de Geociências, USP, v. 10: 19 – 30.